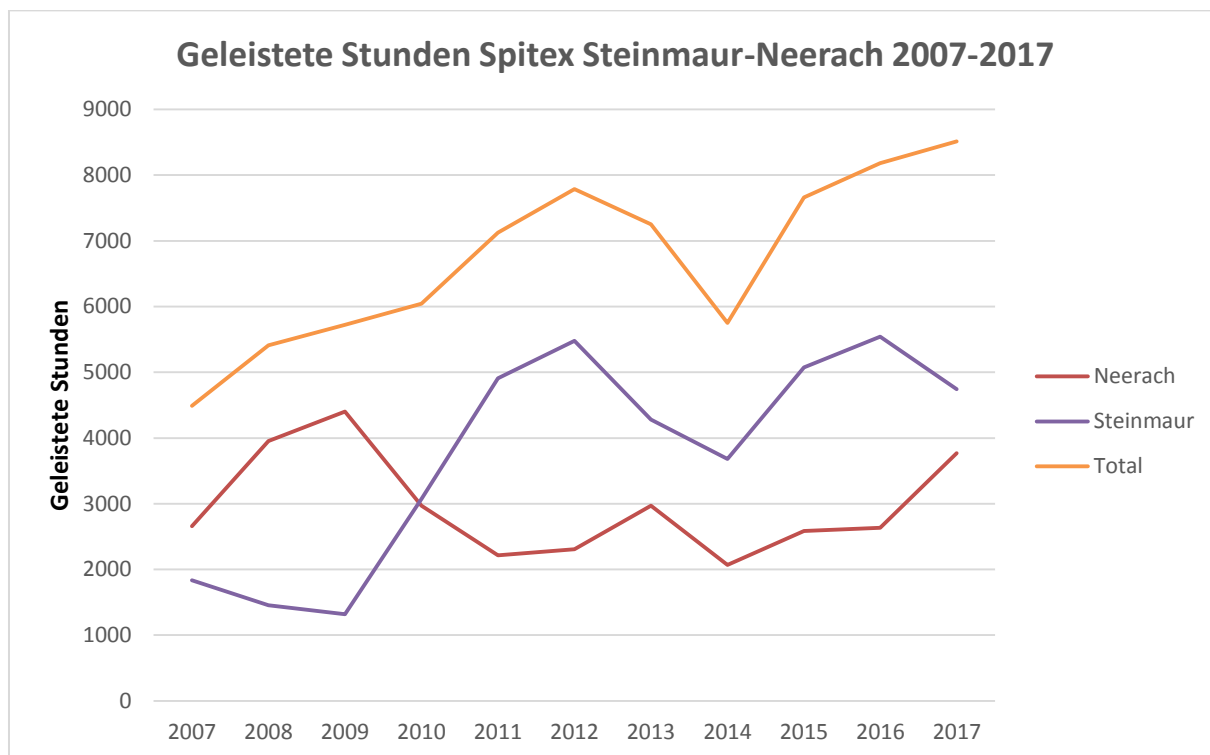


Jahresbericht 2017

Dienstleistungen

Die insgesamt geleisteten Stunden haben im Jahr 2017 gegenüber dem Vorjahr um 4 % zugenommen. Es wurden insgesamt 8515 Stunden verrechnet gegenüber 8180 Stunden im Vorjahr. Bei den Pflegeleistungen sehen wir in Steinmaur eine Abnahme von 30 %, in Neerach hingegen eine Zunahme von 36 % gegenüber dem Vorjahr. Bei den hauswirtschaftlichen Leistungen zeigen beide Trägergemeinden eine deutliche Zunahme, in Steinmaur um 22 %, in Neerach sogar um 51 %. 55 % der Leistungen wurden in Steinmaur erbracht, 45 % in Neerach.



In den 11 Jahren, seit wir diese Grafik führen, haben sich die geleisteten Stunden von 4488 auf 8576 fast verdoppelt. Die Einwohnerzahl ist in dieser Zeit von 5814 (2007) auf 6583 (2017) geklettert. Die Spitex wird also mehr in Anspruch genommen von der Bevölkerung und tritt als Leistungserbringer stärker in Erscheinung.

Finanzielles

Von Januar bis Dezember 2017 wurden uns durch die Gemeinden Steinmaur und Neerach insgesamt Fr. 349'086.85 überwiesen. Die Gemeindebeiträge haben dieses Jahr wieder zu einer deutlichen Überdeckung unserer Kosten von Fr. 163'549.28 geführt. Dieser Betrag wird gemäss Vorstandsbeschluss vom 9.11.2011 im Verhältnis der geleisteten Defizitzahlungen wieder an die Gemeinden zurück vergütet. Steinmaur erhält Fr. 89'508.87 zurück, Neerach Fr. 74'040.41.

Die Kosten der Spitex für die beiden Gemeinden betragen nach dieser Rückzahlung:

Für Steinmaur: Fr.101'542.83

Für Neerach: Fr. 83'994.74

Personal

Per Ende 2017 hat die Pflegefachfrau Irene Tophinke ihre Stelle bei uns gekündigt. Per 1.12.17 konnte Frau Regina Gfall aus Schöfflisdorf als neue Pflegefachfrau eingestellt werden. Bei den Haushelferinnen wurde Frau Margrit Hauser per Ende August definitiv pensioniert. Frau Fitore Hoti aus Embrach hat am 1. August bei uns angefangen.

Öffentlichkeitsarbeit

Am 23.5.2017 haben wir im reformierten Kirchgemeindehaus in Steinmaur in Zusammenarbeit mit Pro Senectute einen Informationsanlass zum Thema Docu Pass/Vorsorgeauftrag durchgeführt.

Verschiedenes/Ausblick

Wir haben an der Gewerbestrasse 11 in Steinmaur grössere Räume gefunden und werden per 1.10.2018 dorthin ziehen.

Steinmaur, 16. April 2018

Heidi Schmid-Fröhlich, Präsidentin